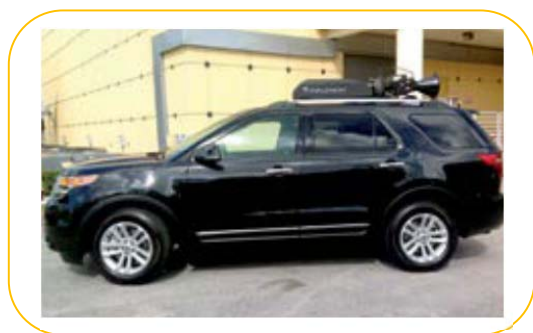




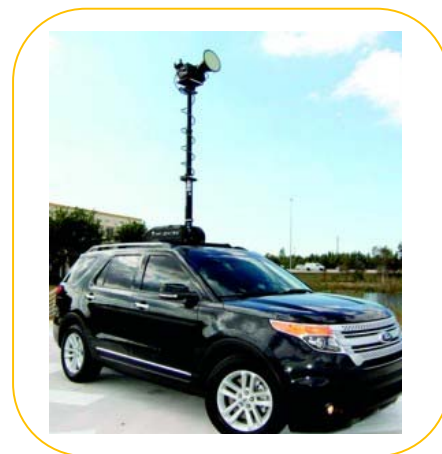
## “インフレクション” ルーフ搭載型伸縮ポール

ウィルバート社は、30年以上にわたり業界最大手の放送車両専門メーカーと提携してきました。これにより、いち早く業界の動向を察知し、そのニーズに合うソリューションの展開が可能となっています。

本製品は主に小型車両向けに設計されており、ルーフ搭載自立型であるため、従来の大型放送車両だけでなく小型の前輪駆動車まであらゆるタイプの車両へ容易に搭載可能です。そのため車両の維持費を大幅に抑えることができます。



- ・特長1 ; コンパクトでルーフ搭載が可能  
車内は自由に使えます
- ・特長2 ; 自立型伸縮機能  
発電機もコンプレッサも必要ありません
- ・特長3 ; 永年にわたり培われた信頼性  
25年以上の実績
- ・特長4 ; 大容量のペイロードと高さのオプション  
積載量は、27 kg～45 kg、高さ 2.3 m～ 7.5 m まで対応
- ・特長5 ; ペイロードの多様性  
無線用アンテナ、衛星アンテナ、レーダー、照明及びカメラなど



## “インフレクション”仕様

モデル	2.3	4.5	6.0	7.5
最大積載荷重*	27 kg	45 kg	82 kg	27 kg
最伸長	2.3 m	4.5 m	6.0 m	7.5 m
最縮小 L x W x H	104 x 38 x 23 cm	137 x 38 x 31 cm	193 x 38 x 31 cm	224 x 38 x 31 cm
本体重量	49 kg	59 kg	63 kg	66 kg

\* 重量は風等の天候状況に左右されます。弊社までご連絡ください。